

Autodesk Moldflow インストール方法

- Autodesk Account (<https://accounts.autodesk.com/>) へ接続し、サブスクリプション契約に紐づいた権限のあるIDで「サインイン」します。



- 画面右上のアイコンから「製品とサービス」をクリックします。



Autodesk Moldflow インストール方法

- **「すべての製品とサービス」** でアカウントが管理している製品一覧が確認できます。

The screenshot displays the Autodesk account management interface. The top navigation bar includes the Autodesk logo, a search bar, and user profile icons. The left sidebar contains a navigation menu with categories: 'ホーム' (Home), '製品とサービス' (Products and Services), 'ユーザ管理' (User Management), '請求と注文' (Billing and Orders), and 'レポート' (Reports). The '製品とサービス' menu item is highlighted with a red box, and its sub-item 'すべての製品とサービス' is also highlighted. The main content area is titled 'すべての製品とサービス' and features a search bar and a list of products. The first two products are 'CFD - Ultimate' and 'CFD - cloud service entitlement'. The 'CFD - Ultimate' card includes a description, version information (2024, Win 64, Japanese), an 'インストール' (Install) button, and a '詳細表示' (View Details) link. The 'CFD - cloud service entitlement' card has an 'アクセス' (Access) button. Below these, 'Desktop Connector' and 'Drive' are partially visible.

Autodesk Moldflow インストール方法

- インストールする製品を見つけ、製品タイルにて **バージョン・プラットフォーム・言語** を選択します。
- 右下の [v] をクリックし、「**ダウンロード**」を選択します。



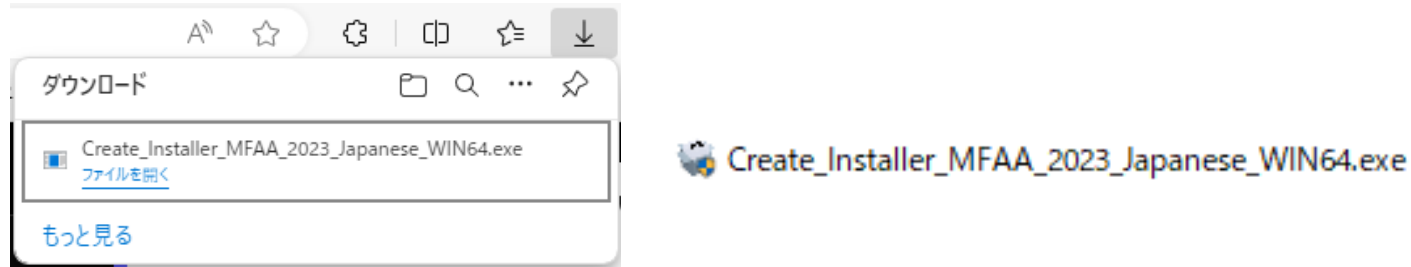
- 画面の右上に「インストーラを作成するためにファイルをダウンロード中」と表示されます。



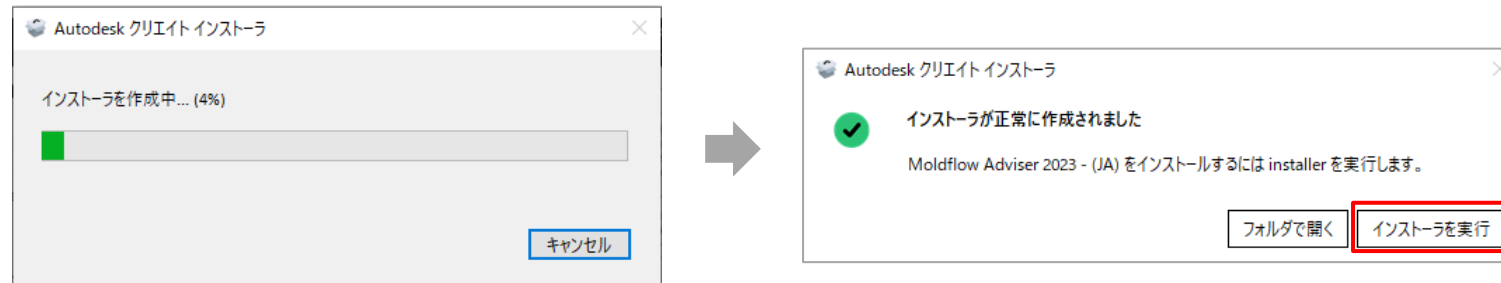
ブラウザでポップアップブロックが有効になっている場合
ダウンロードがブロックされることがあります。
この場合は「ポップアップとリダイレクトを許可」するなどしてから
再度ダウンロードをお試しください。

Autodesk Moldflow インストール方法

- “Create_Installer・・・.exe” というインストーラを生成するための実行ファイルがダウンロードできます。

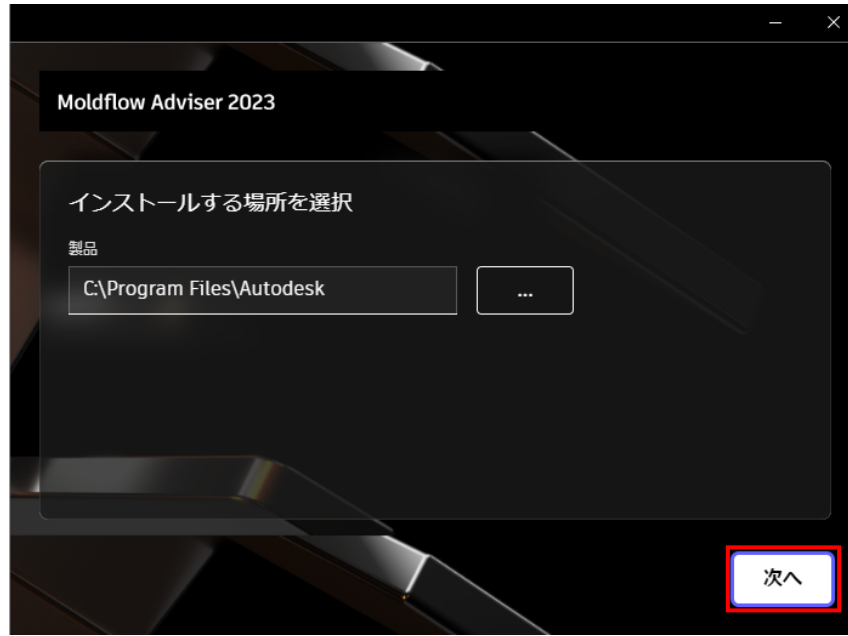


- ダウンロードした実行ファイルをMoldflowをインストールするPCで起動します。
- インストーラが作成されたら、「**インストーラを実行**」します。

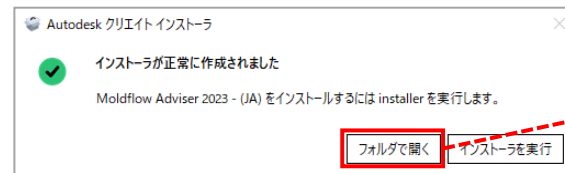


Autodesk Moldflow インストール方法

- インストーラに従ってインストールを実行します。



- ※ Autodesk クリエイト インストーラ にてインストーラが作成された後「フォルダで開く」を選択した場合は、開かれたダウンロードフォルダ内の Setup ファイルを実行すると上記同様にインストーラが起動します。

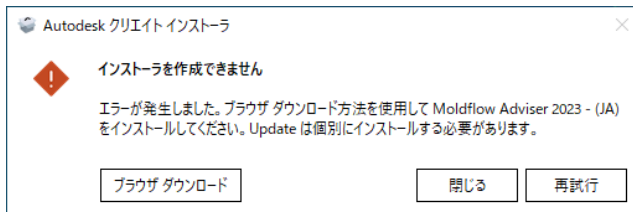


Autodesk Moldflow インストール方法

✓ オフライン環境でインストールする場合の注意事項

- “Create_Installer… .exe”と名前の付いた実行ファイル（約10MB）は、フルインストーラパッケージを作成するためのものです。インターネット接続ができる環境でのみ実行可能です。
- オンライン環境でクリエイトインストーラを実行し、作成されたフルインストーラパッケージ（Insight2023 だと “Autodesk Moldflow Insight 2023 - (JA)”）をインストールするマシンに移動します。そうすると、Setup.exeからインストールを実行できます。

※オフライン環境でクリエイトインストーラを実行した時に表示されるメッセージ



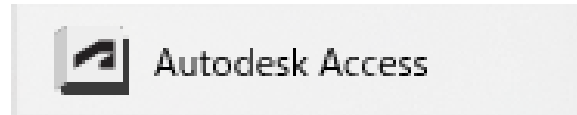
Autodesk Moldflow インストール方法

- インストールが完了したら、アップデートを確認します。

※ Moldflow 2023 は2023年8月に Update 2 がリリースされています。インストール後は必ずアップデートをお願いします。

Insight や Synergy、Adviser の他に Autodesk Licensing Service や Simulation Compute も 更新可能なプログラムがあれば更新してください。

- WindowsメニューよりAutodeskフォルダ内の「**Autodesk Access**」を開きます。



- 利用可能な更新プログラムがあればウィンドウに表示されるので、「**更新**」をクリックします。
(すべて最新バージョンがインストール済みの場合は、何も表示されません)



Autodesk Moldflow インストール方法

✓ Autodesk Account から更新する場合（デスクトップアプリで更新できない場合など）

- ① Autodesk Account（<https://accounts.autodesk.com/>）を開きます。
- ② 製品とサービス > **すべての製品とサービス** ページを開き、所有している製品をクリックします。
- ③ 詳細画面にて、**アップデート** を選択し、アップデートを **ダウンロード** し、インストールします。

The screenshot illustrates the Autodesk Account interface for updating Moldflow Adviser Ultimate. On the left, the 'すべての製品とサービス' (All Products and Services) page is shown, with the 'アップデート' (Update) button highlighted in red. A red arrow points from this button to the right panel, which displays the '利用可能なダウンロード' (Available Downloads) section. This section includes a table of updates and three 'ダウンロード' (Download) buttons, each highlighted in red.

名前	日付 ↓	ファイルサイズ	
Autodesk Moldflow Communicator 2023 Update 1	4月 14, 2023	291 MB	ダウンロード >
Single Sign On Component-V13.7.7-2020.7 SecurityFix English-US 64-Bit	10月 21, 2022	106 MB	ダウンロード >
Autodesk Moldflow Adviser 2023 Update 1	4月 14, 2023	632 MB	ダウンロード >